

SOLIDWORKSを中心とした「新時代」のソリューション

SOLIDWORKS&3DEXPERIENCEセミナー

参加費
無料

好きなものを複数選んでご参加いただけます。(裏面もご参照ください)

初めての有限要素解析 (体験)

6/5(金)10:00~12:00

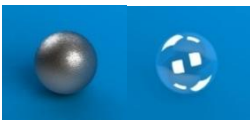
CAEを始めてみたい方向けに、有限要素法による線形解析を体験と、解析を活用した設計業務のあり方についてご提案いたします。

解析体験では、経験者でも悩むことの多い、材料/拘束/荷重/メッシュの違いにフォーカスして実際にSOLIDWORKS Simulationを操作しながら解説します。また、上位機能のトポロジー最適化、クラウドプラットフォーム上での高度な非線形解析も体験頂けます。

〈体験セミナーの流れ〉

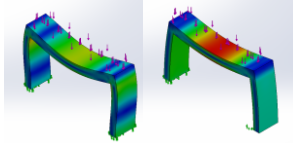
①材料

材料特性の影響



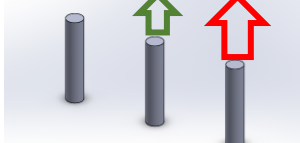
②拘束条件

拘束が結果に及ぼす影響



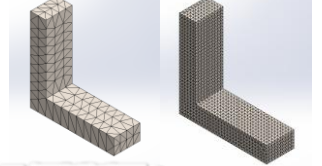
③荷重条件

チカラが2倍、変位は何倍?



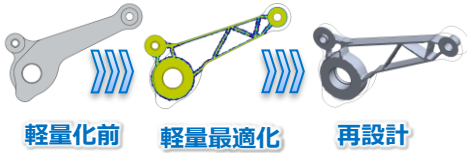
④メッシュの影響

メッシュサイズによる影響



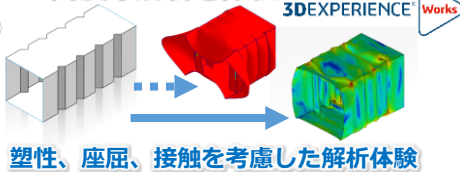
⑤応用:トポロジー最適化

最適形状の検討機能の体験



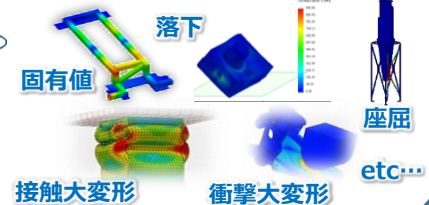
⑥応用:非線形解析

クラウドプラットフォーム上での高度な解析を体験



⑦更なる解析活用へ

設計者解析を行うメリット



セミナー会場

刈谷市総合文化センター アイリス

KARIYA Cultural Center

●405研修室 〒448-0858 愛知県刈谷市若松町2-104
TEL:0566-21-7430

●交通アクセス方法

・JR東海道本線・名鉄三河線

刈谷駅南口よりウイングデッキ直結徒歩3分

・自動車の場合は刈谷市総合文化センター駐車場を
4時間まで無料でご利用可能



お申込み方法

下記のURLにアクセスいただき、必要事項をご記載のうえお申込みください。

URL: <https://forms.cloud.microsoft/r/Yf7FmBhuWp>

※お申し込みの際は、質問8の「その他」に『モアソン紹介』とご記入いただくと幸いです。

・お申込みは先着順です。お早めにお申し込みください。

・同業/コンサルの方のご参加はご遠慮頂きますよう、お願いいたします。



SOLIDWORKSを中心とした「新時代」のソリューション

SOLIDWORKS&3DEXPERIENCEセミナー

参加費
無料

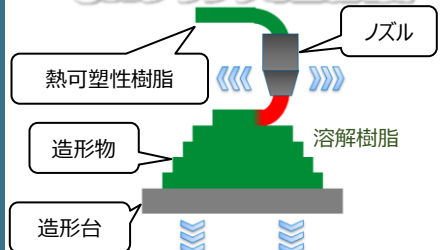
お好きなものを複数選んでご参加いただけます。(裏面もご参照ください)

3Dプリンタ活用モデリング (体験) 6/5(金)13:20~16:20 (途中休憩あり)

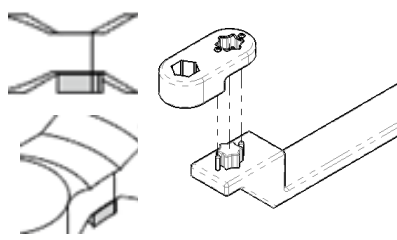
3Dプリンタの基礎知識を習得し、3Dプリンタを想定したモデリングテクニックを解説します。体験セミナーでは3Dプリンタを初めて導入検討する方の選定や、今後、3Dプリンタを活用される方に役立つ内容となっております。

〈体験セミナーの流れ〉

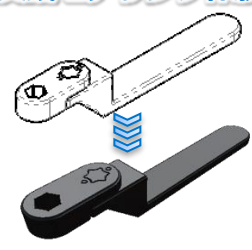
①3Dプリンタの基礎知識



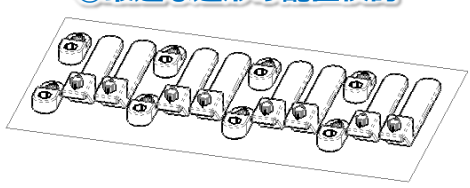
②造形時に考慮すべき設計法



③実践モデリング体験



④最適な造形の配置検討



⑤3Dプリンティング工程



体験会場には様々な3Dプリンタの造形モデルサンプルを展示。3Dプリンタのご紹介も可能ですので是非体験セミナーにご来場ください。

各種造形サンプル展示

SOLIDWORKS 相談会

6/5(金)16:30~17:30

モアソンジャパンから「SOLIDWORKS製品」を導入したお客様限定の個別相談会。ダッソー・システムズとトヨタシステムズのエンジニアが直接お答えする「SOLIDWORKS製品」の駆け込み寺！CADからCAE、PDMなどお困りごとを解決します。



- ✓ SOLIDWORKS 操作が分からない!
- ✓ SOLIDWORKS 最新機能をしたい!
- ✓ 自社の仕事で困っていることが解決できないか聞きたい!
- ✓ 自社の製品で解析をどう行うかレクチャーを受けたい!
- ✓ データ管理をどう取り扱うか悩んでいる!
- ✓ CAD操作をマクロなどでもっと簡単に行いたい! etc.

3社限定!!



お申込み方法

下記のURLにアクセスいただき、必要事項をご記載のうえお申込みください。

URL : <https://forms.cloud.microsoft/r/Yf7FmBhuWp>

※お申し込みの際は、質問8の「その他」に『モアソン紹介』とご記入いただくと幸いです。

- ・お申込みは先着順です。お早めにお申し込みください。
- ・同業/コンサルの方のご参加はご遠慮頂きますよう、お願いいたします。

